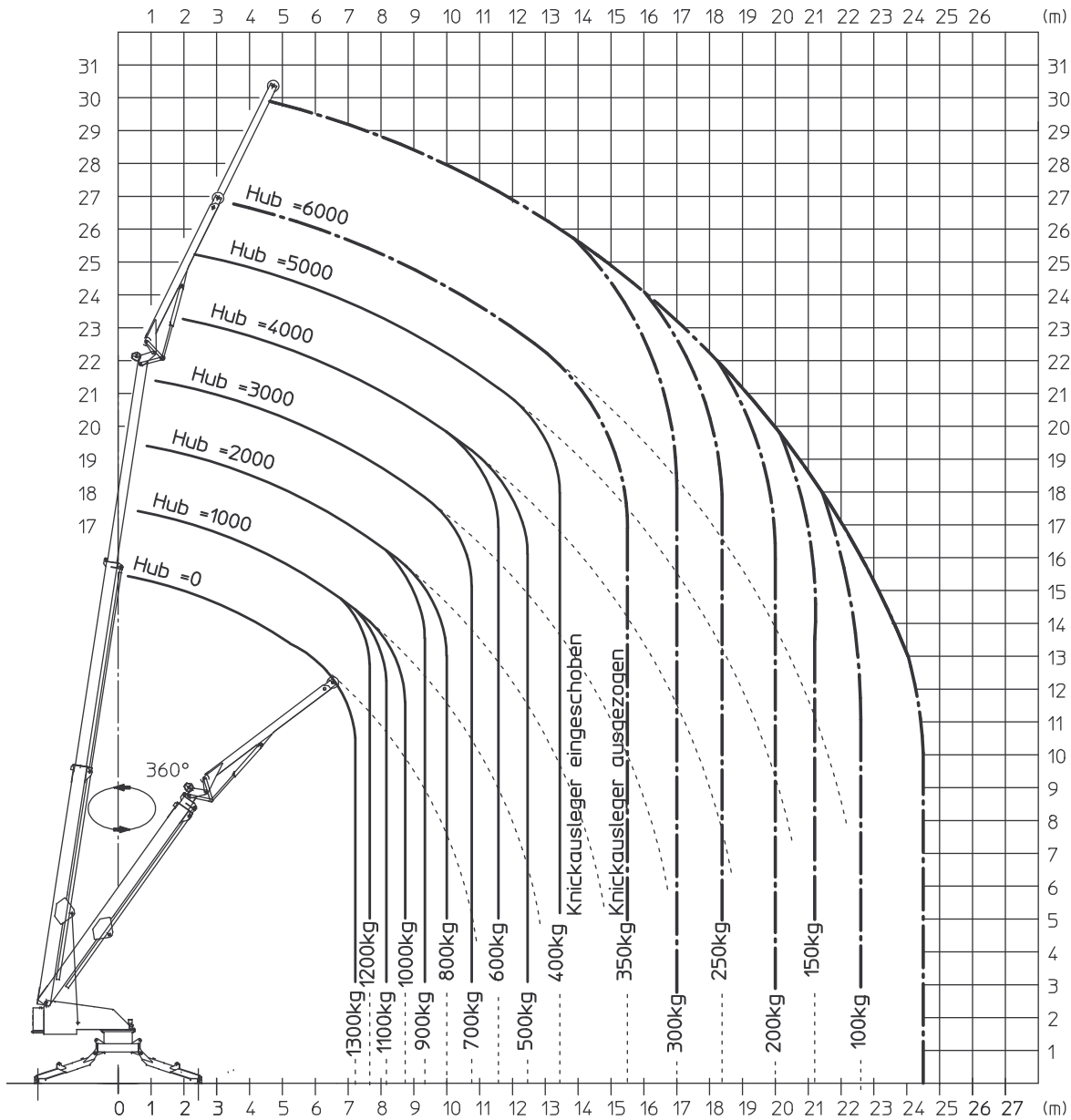
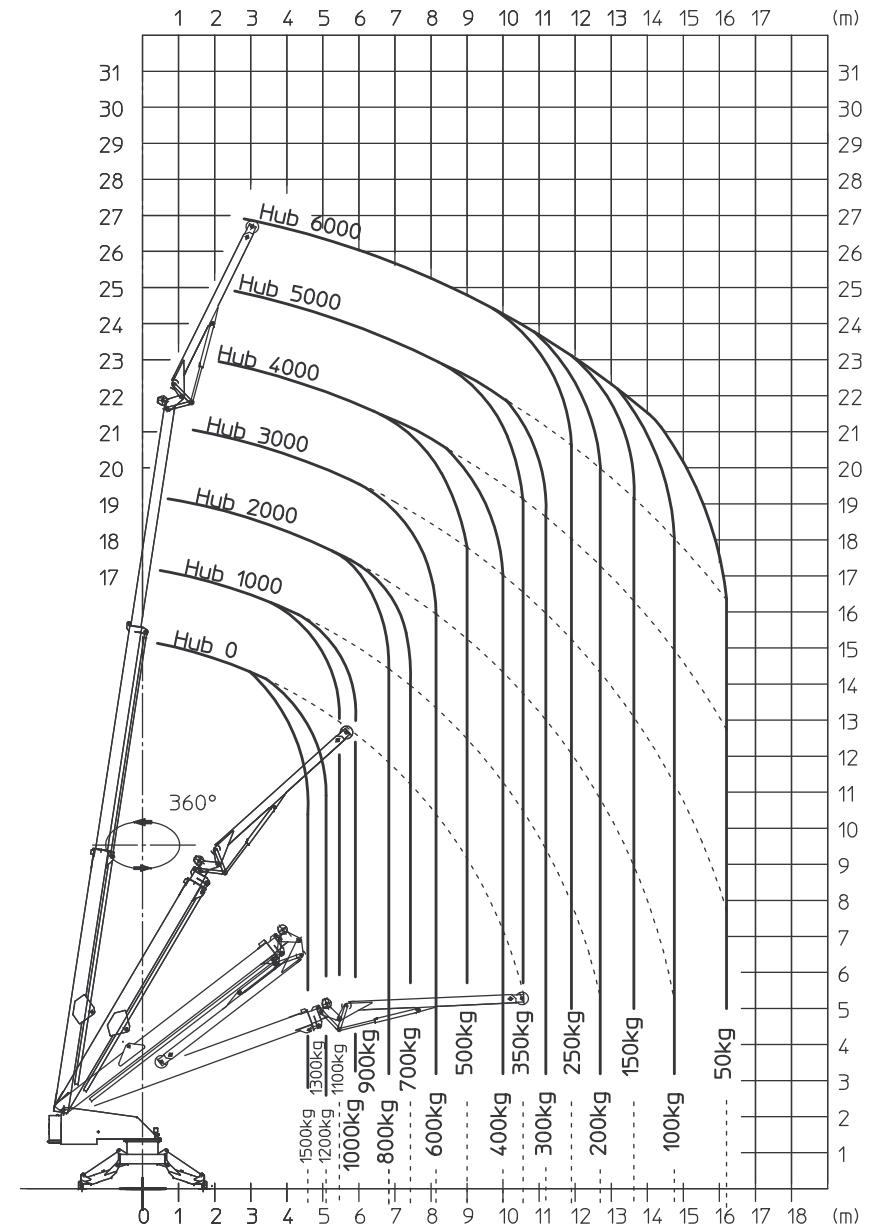


Arbeitsdiagramm Kran PTK 31/ Werkdiagram Kraan PTK 31/
 Diagramme de travail grue PTK 31/ Operation diagram crane PTK 31
 Stützen ausgezogen/ support extended/stabilisateur deploye



Stützen eingeschoben/support retracted/stabilisateur replie



- Ausleger ausgezogen / Hijsarm uitgetrokken / Tubes de la fleche sorties / Boom extended
 - Ausleger eingeschoben / Hijsarm ingeschoven / Tubes de la fleche rentres / Boom retracted
- Maß- und Konstruktionsänderungen vorbehalten